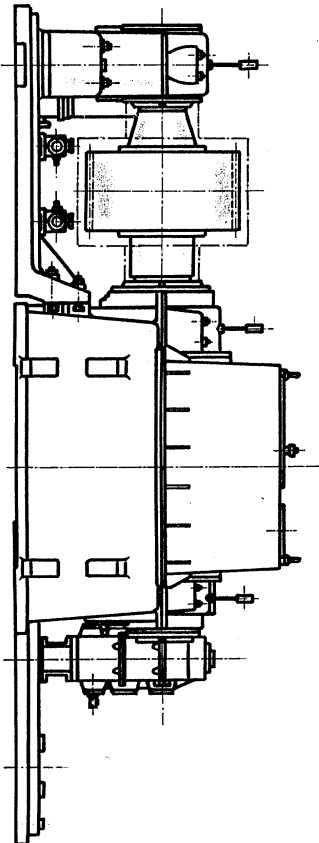
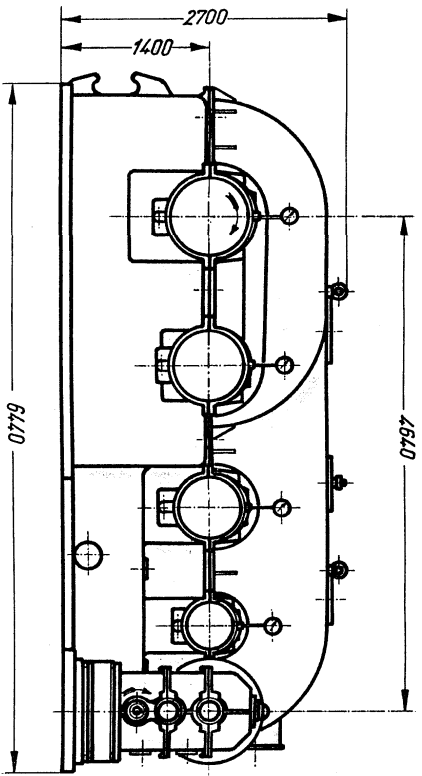


Sirnradgetriebe mit Hilfsgetriebe

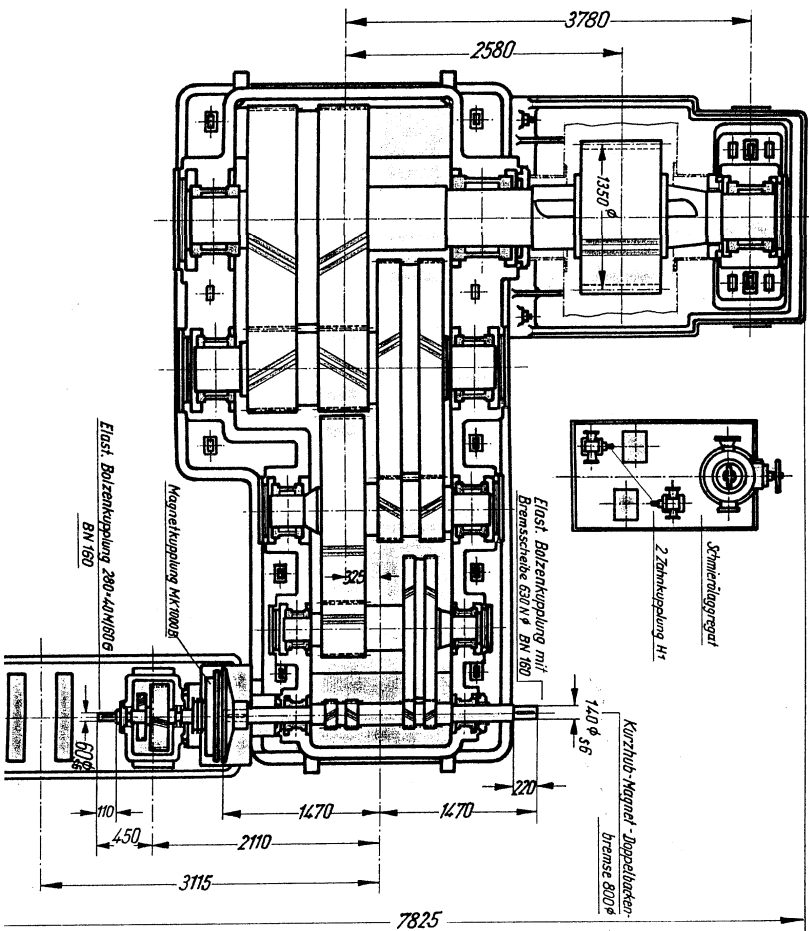
Type
DDO 4640
DD 680

Zg.Nr. Zusammenstellung
14.02.00.00

B 3690.034-55



- GD²red. 200 kgm²



Technische Charakteristik

Teil-Nr.	Bezeichnung	Hauptgetriebe	Hilfsgetriebe	Dimension	Stück	Bearbeitung	Type
1	Motorleistung	460, Stg. 700	30	PS	1	Rückschlagventil	5/R 616 NW 40 für Öl 6 kg/cm ² , 80°C
2	Antriebsdrehzahl	730	960	min ⁻¹	1	Rhei-Buß Eisen-Aufsatzventil	5/616 ND16 NW 40
3	Abtriebsdrehzahl bei laufenden Hilfsgetriebe		0,35	min ⁻¹	2	Durchgangsventil	C1% DIN 3271
4. Verzahnung		Modul, Zähnezahlen gear, Modul, Zähnezahlen gear		mit Bandagen			
1. Stufe	9	26/129	2-105/3	34/150	100		
2. Stufe	16	31/108	450/5	29/129	200		
3. Stufe	20	28/87	2-239	-	-		
4. Stufe	24	28/73	2-475	-	-		
5	Übersetzungsverhältnis	14,0					
6	Ölfüllung	1400					
7	Gewicht	≈ 115 000					
Pumpen, ÖlfILTERKÜHLER, Armaturen							
Stück		Type		Werkstoff		Hilfsgetriebe	
1	Zahnradölpumpe	Bü 8/6 rechtsdrehend			Grauguß	43 000	900
1	Zahnradölpumpe	Bü 8/6 linksdrehend			Stahlguß	27 000	-
1	ÖlfILTERKÜHLER	SÜ 1/4, ungeg. Stahl, Filter LU 175 Ausf. 6			Schmelzstück	legiert	367
1	Quersilber- Federthermometer	271/491 R 2%, 150°C, St 13, 6 kg			Walzmaterial	1500	170
1	Quersilber- Federthermometer	271/491 L 125, 0-100°C, 100 g, 6 kg			Buntmetalle	420	-
1	Quersilber- Federthermometer	271/531 R 2%, 150°C, St 13, 6 kg			Kleinteile	700	28
		271/531 0-100°C, 0,100 kg/cm ² , 27284			Bestellteile	1006	938
				Gewicht in kg		Hilfsgetriebe	
						900	
				Gewicht in kg		367	
						170	
						28	
						938	

Materialspezifikation